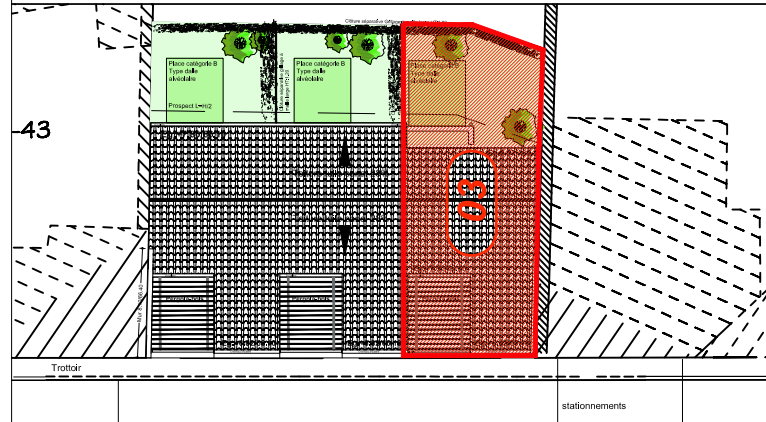




Logement 03 - Maison de ville / Triplex
3 pièces + Garage & jardin



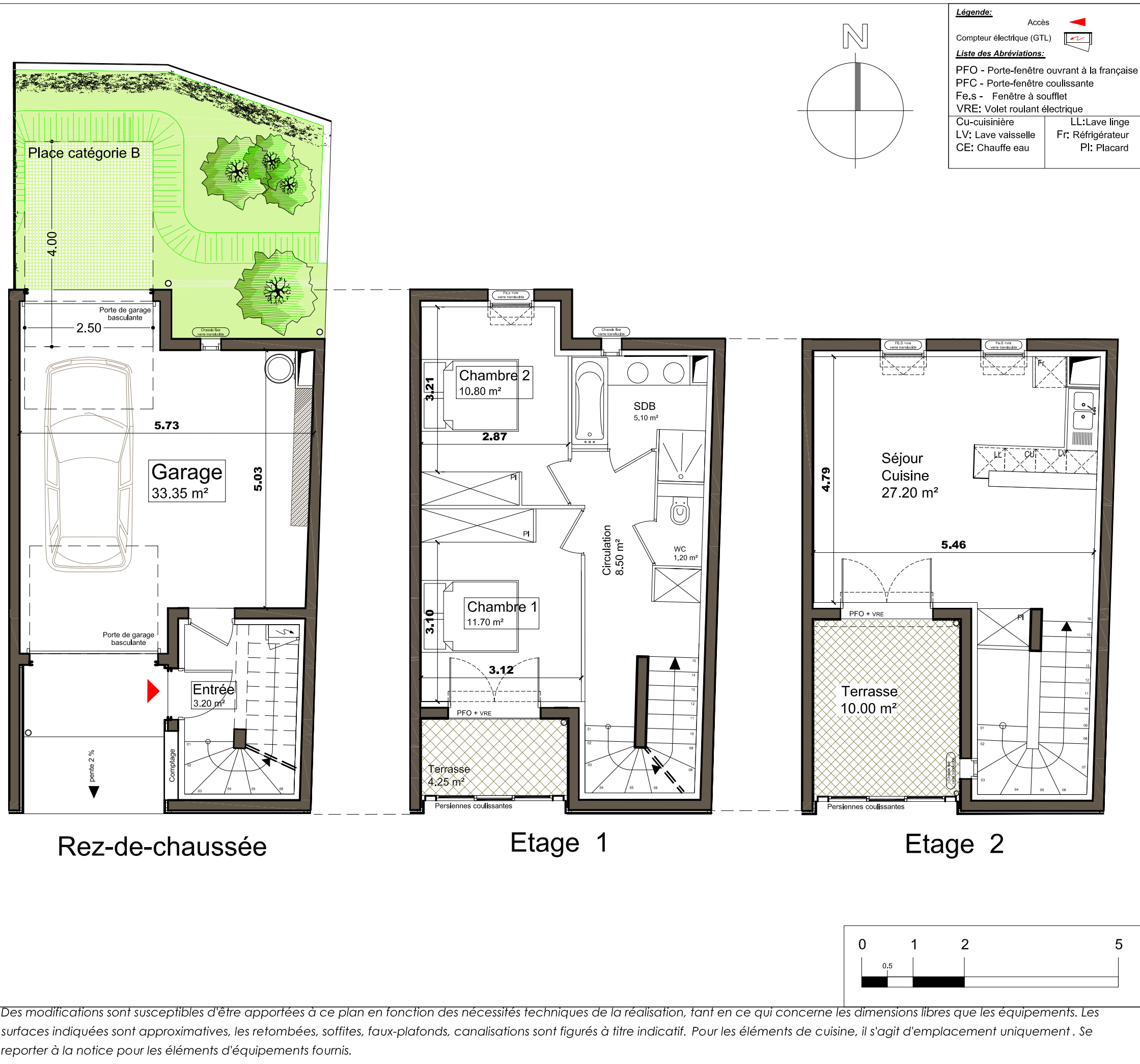
Route de Sauve

TABLEAU DES SURFACES

Entrée & Circ.	11.70 m ²
Chambre 1 + PL	11.70 m ²
Chambre 2+ PL	10.80 m ²
Salle de bain	5.10 m ²
WC	1.20 m ²
Séjour cuisine	27.20 m ²
Surface habitable	67.70 m²
Garage	33.35 m ²
Terrasses	14.25 m ²
Jardin	28.15 m ²

DC Architecture SARL
 1 Rue Notre Dame,
 30000 Nîmes
 Tel:0609356044
 mail:cazalet@aol.com

Plan de pré-commercialisation
 mars 20



Des modifications sont susceptibles d'être apportées à ce plan en fonction des nécessités techniques de la réalisation, tant en ce qui concerne les dimensions libres que les équipements. Les surfaces indiquées sont approximatives, les retombées, soffites, faux-plafonds, canalisations sont figurés à titre indicatif. Pour les éléments de cuisine, il s'agit d'emplacement uniquement. Se reporter à la notice pour les éléments d'équipements fournis.